

פלייסמייקינג והליכתיות באבו תור



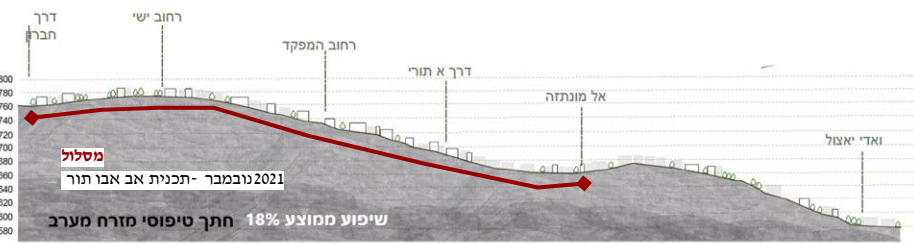
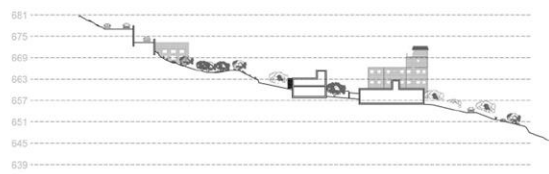
זיאד חדד וגליה גלוברמן

הקליניקה האורבנית - התמחות מעשית בתכנון חברתית
מנחה מקצועית: רות מאיר
מנחה אקדמית: דר. אמילי סילברמן

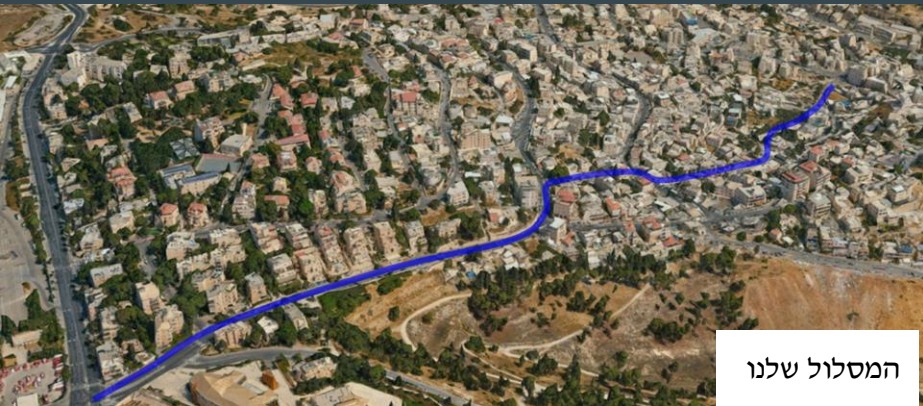
חתך מזרח מערב | השכונה משתרעת מהגלעין מזרחה, בשיפועים חדים



חתך מקומי (ראו פירוט בפרק טיפולוגית הבניה)



אין מעבר חצייה, יש מחסומים, תחנת אוטובוס מוזנחת



המסלול שלנו



אין מדרכה, רכבים בכל מקום, הררי, לא נעים להליכה

שאלות מחקר



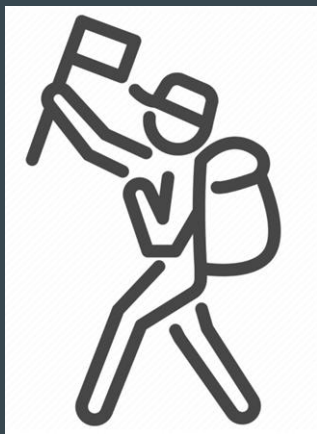
- כיצד ניתן לשפר הליכתיות באבו תור?
- כיצד פלייסמייקינג יכול לתרום לסביבה יותר טובה באבו תור?



בעיות מרכזיות:

- שיפועים בשכונה מקשים על הגעה לתחבורה ציבורית
 - העדר מקומות חנייה מוסדרים
- הזדמנות: תקציב של ~23,000 ש"ח מהמשרד להגנת הסביבה עבור פלייסמייקינג והליכתיות בליווי אגף איכות הסביבה.

מזהה תושבים מנהיגים



מחזק את הקהילה

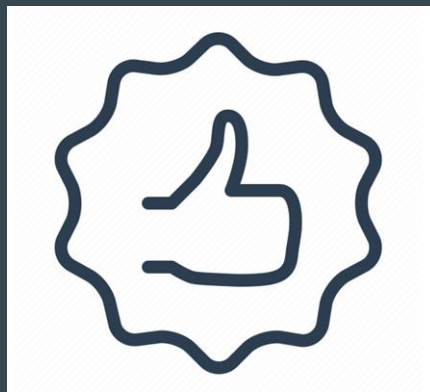


למה
פלייסמייקינג?

בונה שותפויות עם גורמים מקצועיים



מכניס נרטיבה חיובית לתכנון



נותן תקווה



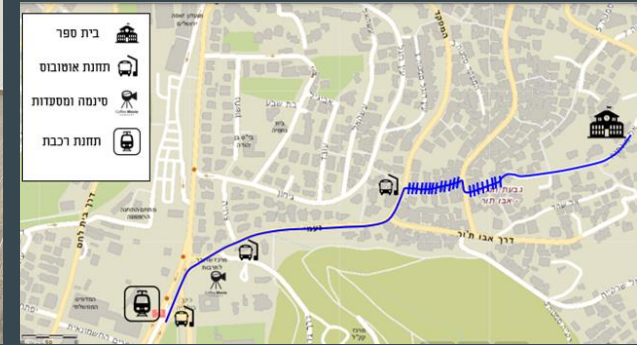
מתודולוגיה

ניתוח חסמים
והמשך טיפול

ביצוע פרויקט -
ספסלים ומוזאיקה על
הקירות

סדנאות
פלייסמייקינג וזיהוי
אתרים

מיפוי ובחירת
מסלול





	Naomi-Alley 7	Alley 7 and 2	HaMuntaze Road	Route Average
Uses and Activities				
Mix of stores/services	2.9	2.5	1.8	2.4
Frequency of community events/activities	2.3	2.1	2	2.2
Overall busy-ness of area	3.6	3	3.3	3.3
Economic vitality	2.7	2.5	1.8	2.3
Comfort and Image				
Overall attractiveness	3.3	2	1.1	2.1
Feeling of Safety	2.7	2.5	1.1	2.1
Cleanliness/Quality of Maintenance	2.7	2.2	1.1	2.1
Comfort of places to sit	2.3	1.5	1	1.6
Sociability				
Number of people in groups	2.9	3.2	2.6	2.9
Evidence of volunteerism	2.1	2	1.8	2
Sense of pride and ownership	2.4	1.8	1.1	1.8
Presence of children and seniors	3.1	3.5	3	3.2
Access and linkages				
Visibility from a distance	2.7	2.1	2	2.3
Ease in walking to the place	3	2	1.8	2.3
Transit access	3.4	1.5	1.8	2.3
Clarity of information/signage	3.1	1.7	2	2.3
Section Average	2.825	2.25625	1.83125	2.325

מה עד כה?



איך התהליך נראה עד כה?



טבלת מעקב בעיות

סוג בעיה	למי פונים ?	מי פונה ?	מעקב	הערות
תאורה	106	ראיה (עובדת קהילתית)		צריך לקבל מענה תוך 24 שעות
רכבים נטושים	106	ראיה (עובדת קהילתית)		
בורות	106	ראיה (עובדת קהילתית)		עירייה צריכה לבדוק סוג הבור ואם זה שייך לגיחון
תחנת אוטובוס	106	ראיה (עובדת קהילתית)		
מוט שיוצא מהכשיב	106	ראיה (עובדת קהילתית)		
לפנות בטונדה	106	ראיה (עובדת קהילתית)		צריך לדבר עם ירדן עוזרי
גרם מדרגות	כבר בטיפול בעירייה	אין צורך	צריך לשים לב שזה קורה	סמטה 2 אמורה לעבור שיפוץ במרץ 2022
שלטים, מדרכות צרות, עמודות חשמל ועצים במדרכות צרות	מנהל הרובע - אבי	זיאד וגליה	זה לטיפול טווח זמן ארוך	
הוספת מעברי חצייה	מנהל הרובע - אבי ו/או תושי"ה	זיאד וגליה		
שיפור חיבוריות	שיחה עם טל עצמון	זיאד וגליה	פיתוח רעיונות בהמשך	

המשך הפרויקט

שיפור קישוריות - מאקרו
מבט אסטרטגי

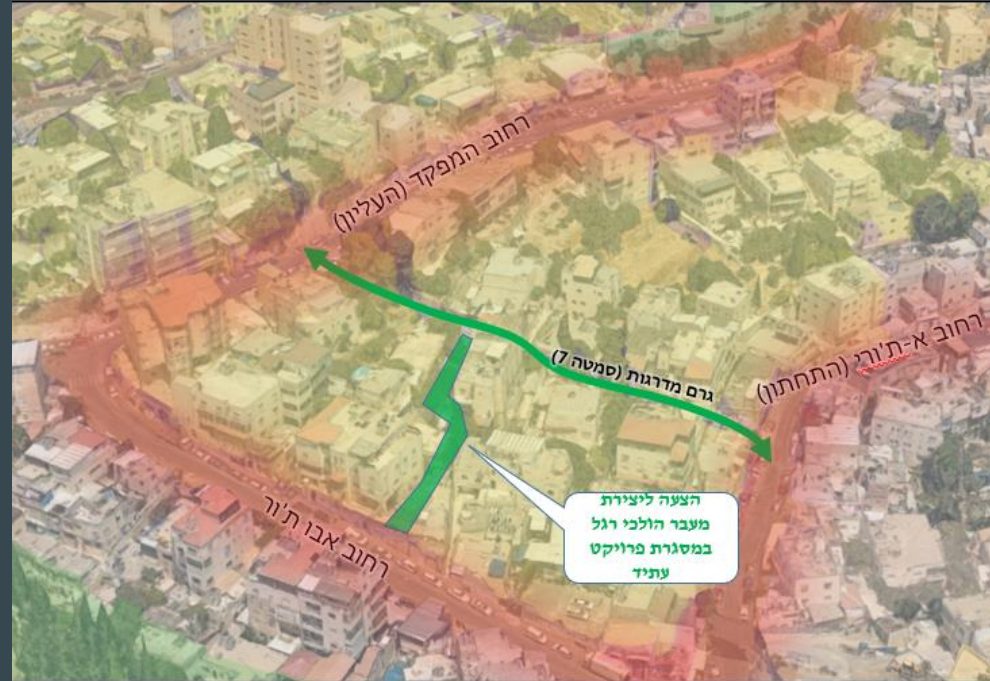
- שיפור הקישוריות ברגל
 - חיבור לשטחים פתוחים וטבע עירוני
 - שיפור הנגישות לבתי ספר
 - שיפור תפקוד מערך התנועה
 - והתחבורה הציבורית
 - עיגון מוקדי תחבורה (נקודות מעבר)
- LAST MILE



המשך הפרויקט

יצירת מעברים להולכי רגל - מיקרו

- יצירת מעברי הליכה שטוחים ונוחים (עם קווי הגובה)
- שיפור הנגישות לבתים היושבים על גרמי המדרגות



זיאד - מחשבות עד כה

- שת"פ עם תושבים יכול לשפר איכות התכנון
- חשוב לערב מגוון רחב של קבוצות
- תכנון מלמטה למעלה נותן תחושת שייכות
- אפשר לעשות הרבה עם מעט

מחשבות עד כה

מה הלאה ?

- חשיבות של מתכנן שכונתי
- והקשרים שלו/ה
- *פוטנציאל* של פלייסמייקינג
- צורך למתכננים ממזרח העיר
- כיצד נמדוד הצלחה?
- כיצד נמשיך את המגמה במקום שזה יהיה ירק 'פרויקט אחד?
- כיצד נמנע 'מלכודת' של פלייסמייקינג?

שאלות?
מחשבות?
המלצות?

תודה רבה!